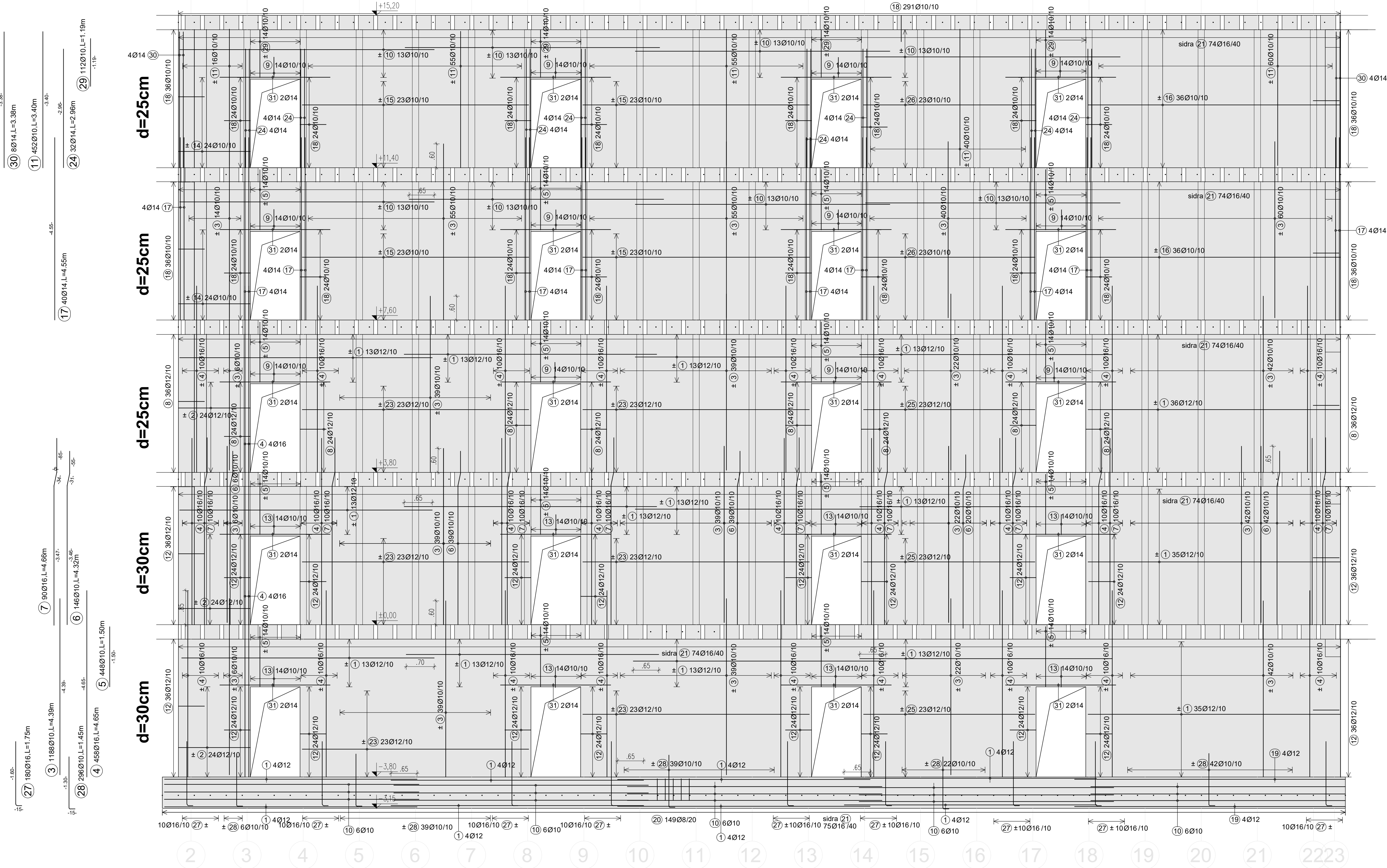
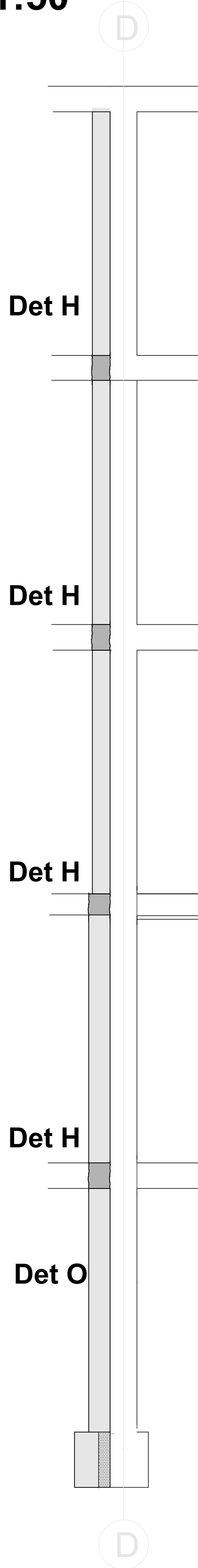


Stena Z5
Stena v osi C/2-23
M1:50

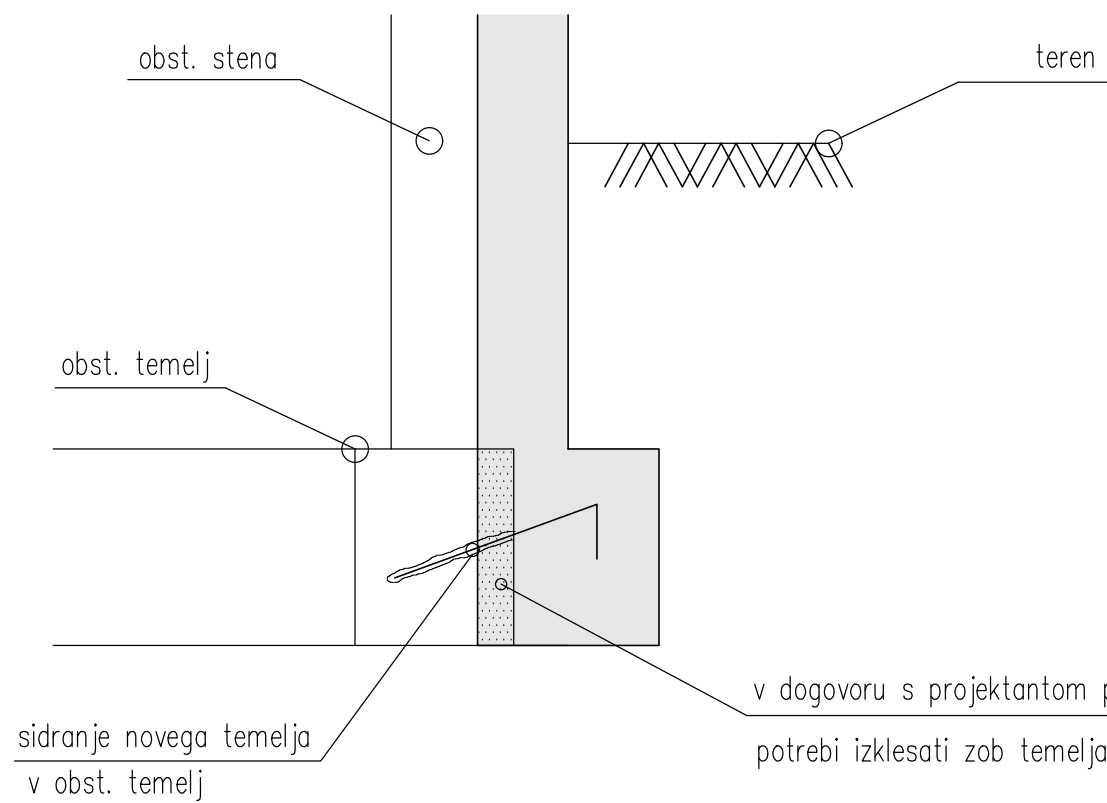


Prerez
M1:50



DET T - Sidranje in obbetoniranje obstoječih temeljev

1. Izvesti izkop (vsaj do 10 cm pod spodnjo koto obstoječih temeljev)
2. Ob odprtju je potrebno obvestiti projektanta in glede na dejansko stanje prilagoditi širino obbetoniranja, višino temelja in njegovo armaturo. Minimalna širina obbetoniranja je 60 cm, minimalna višina temelja pa 80 cm.
3. Po potrebi odbiti zob obstoječega temelja.
4. Utrditi temeljna tla.
5. Izvesti podložni beton (min 8 cm)
6. Izvrtati vrtnice za sidra, jih očistiti, sprati, osušiti, spihati.
7. Vrtino zaliti s sidrno maso (npr. Hilti HIT HY 200)
8. V vrtino nabiti jeklena sidra Ø16 /40 cm do globine vsaj 40 cm v obstoječi temelj.
9. Počakati, da se lepilna masa strdi, nato namestiti armaturo in opaž ter zaliti z betonom



POLEG TEGA NAČRTA UPOŠTEVATI ŠE VSE OSTALE NAČRTE PROJEKTA KOT NPR. NAČRT ARHITEKTURE, NAČRT INŠTALACIJ, NAČRT TEHNOLOGIJE...

O NESKLADNOSTI POSAMEZNIH NAČRTOV OBVESTITI ODGOVORNEGA VODJO PROJEKTA.

VSE MANJKAJOČE DIMENZIJE, KI NISO RAZVIDNE IZ TEGA NAČRTA KONTAKTIRATI ODGOVORNEGA PROJEKTANTA NAČRTA.

VSE KOTE PREDHODNO PREVERITI IN OPAŽE ZA NOVO KONSTRUKCIJO PRILAGODITI OBSTOJEČI KONSTRUKCIJI.

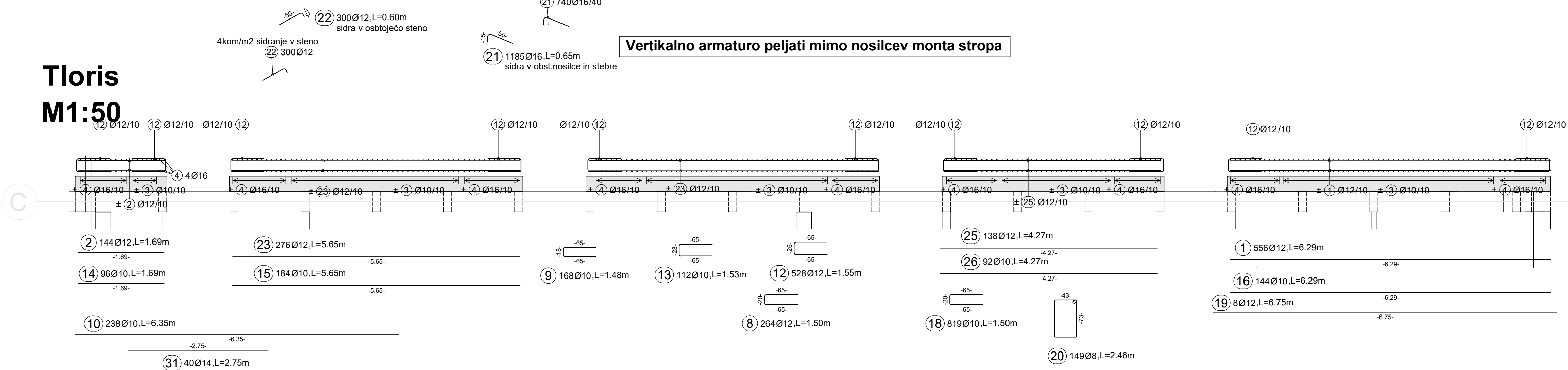
NOVO ARMATURO PO POTREBI PRILAGODITI DEJANSKEMU STANJU.

ELEMENT KONSTRUKCIJE	MATERIAL		SIST EN 206-1, SIST 1026			
	šalica trdnost	izpolnjenost	velikost korodov	Δ _{max}	zupij	noti
OBETONIRANJE TEMELJEV	C30/37	XC2	Ø 0 20	32	35	35
OBETONIRANJE STEN	C30/37	XC1	Ø 0 20	16	25	25

00	PZI	MM	januar 2025
Raz. / Rev.	Ops / Description	Izdelal / Designer	Datum / Date

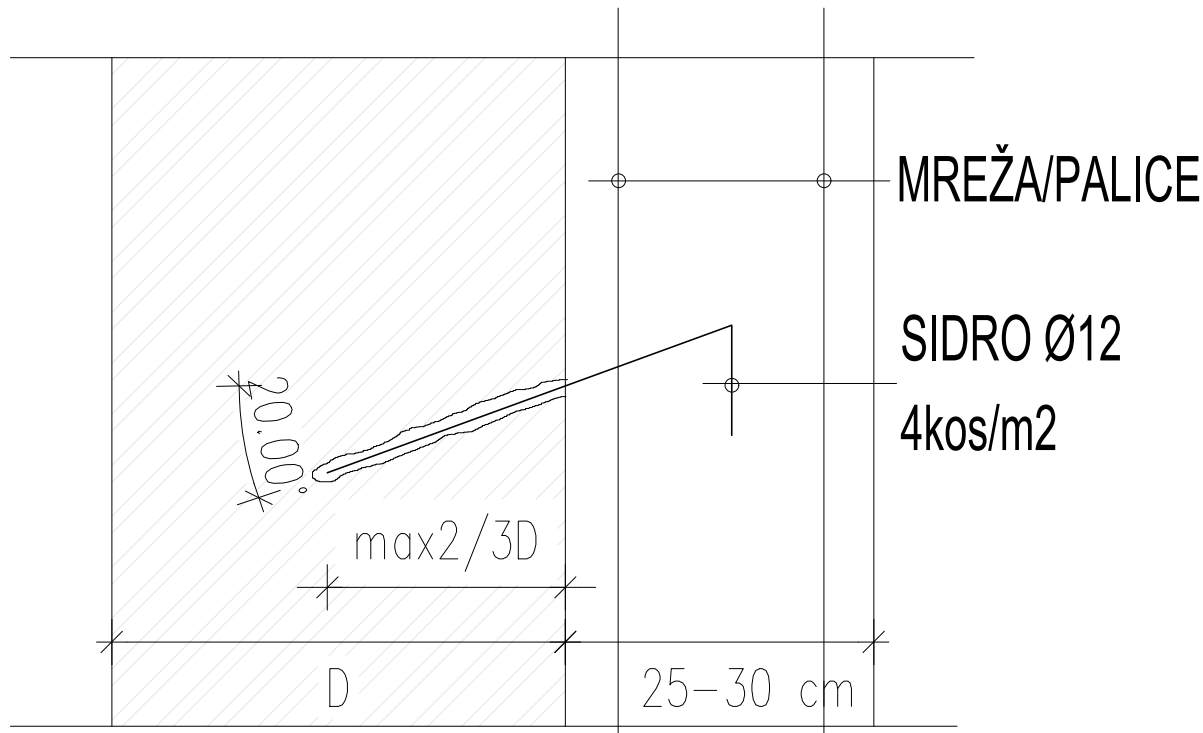
IC ELEA **RD.WL.0006**
Elea IC, projektiranje in svetovanje, d.o.o., | Dunajska cesta 21, 1000 Ljubljana, Slovenija | T +386 1 474 10 00, info@elea.si

Tloris
M1:50



DET O - Obbetoniranje obstoječih zidanih oz AB sten

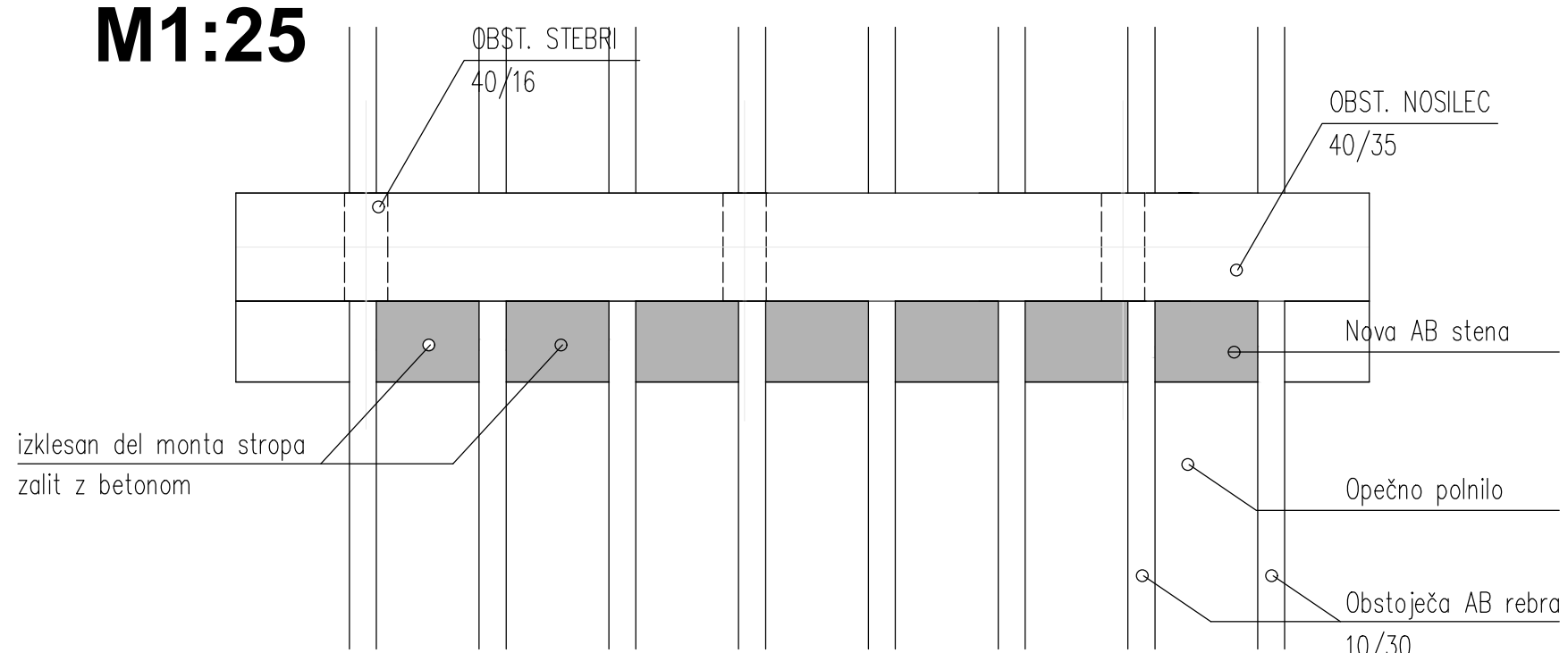
1. Odstraniti omet in toplotno izolacijo iz obstoječe stene
2. Izvrtati vrtnice za sidra, jih očistiti, sprati, osušiti, spihati
3. Vrtino zaliti s cementno lepilno maso (polna opeka) oziroma epoxy maso (AB stena)
4. V vrtino nabiti jeklena sidra 4Ø12 / m2 do globine 2/3 debeline obstoječe stene
5. Počakati, da se lepilna masa strdi, nato namestiti armaturo in opaž ter zaliti z betonom



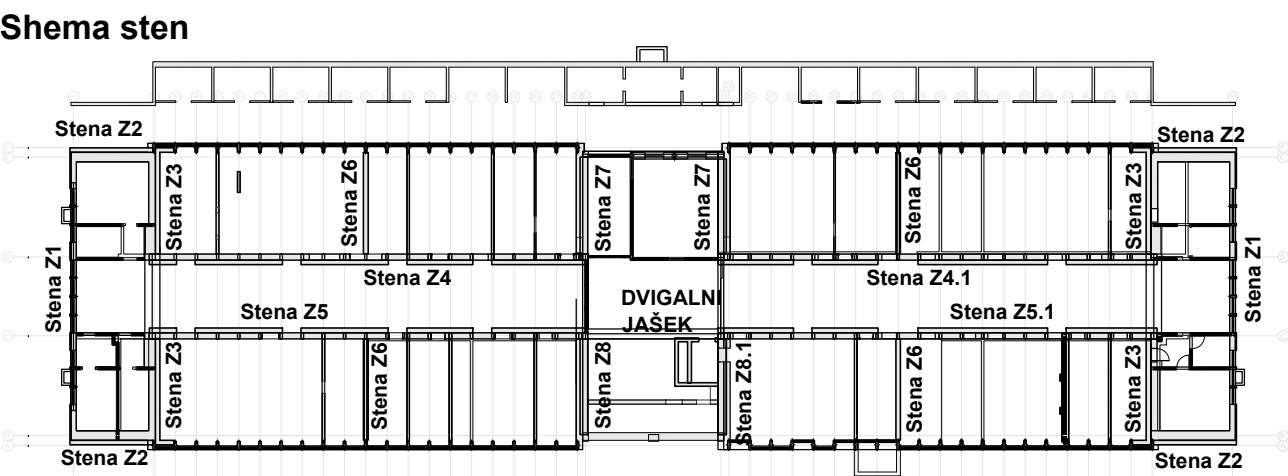
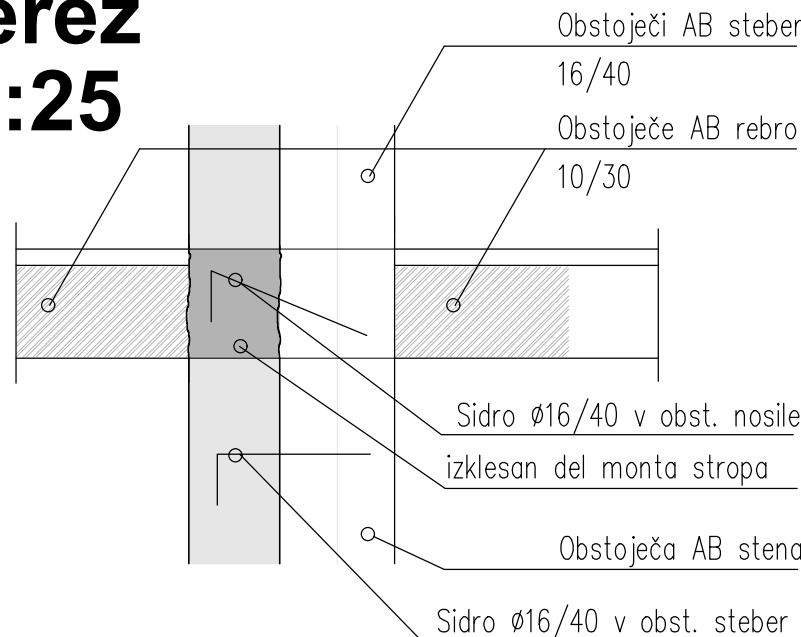
DET H - Sidranje novih AB sten v steno/AB okvir ob hodniku

1. Previdno odbiti obstoječi tlak ter tlačno ploščo.
2. Odbiti zidake v monta stropu med AB rebri ter omet.
3. Izvrtati vrtnice za sidra (v nosilce in stebre), jih očistiti, sprati, osušiti, spihati,
4. Vrtine zaliti s sidrno maso npr. Hilti HIT HY 200.
5. Vgraditi sidra Ø16/40, ki povežejo novo AB steno z obst. stebri/nosilci osi C in D.
6. Nekatere obstoječe stene med stebri se podpre in uporabi kot opaž. Drugje se na AB stebre namesti morale in nanje pritrdi slepi opaž.
7. Namesti se potrebna armatura, spredaj enostranski opaž in zabetonira iz vrha skozi luknje v opažu.

Tloris
M1:25



Prerez
M1:25



OBST.		296,70 ± 40,00 m	
Protipotresna utrditev Srednje trgovske in aranžerske šole Ljubljana			
INVESTITOR		Srednja trgovska in aranžerska šola Ljubljana	
Poljanska cesta 28A, 1000 Ljubljana			
POSREDOVALNIK		VODJA PROJEKTIARNA ID. ST.	
Andrej Poganič univ. dipl. inž. grad.		G-0187	
PROJEKTANT		POBUDNIK/INŽENIR ID. ST.	
ELEA IC d.o.o. Dunajska 21, 1000 Ljubljana		G-0187	
POBUDNIK/INŽENIR			
Andrej Poganič univ. dipl. inž. grad.			
POSREDOVALNIK		POSREDOVALNIK/INŽENIR ID. ST.	
dr. Jure Smoj univ. dipl. inž. grad.			
POSREDOVALNIK			
250022		250022-GK	
VRSTA RIBE		VRSTA PROJEKTA	
Armaturni načrt		PZI	
IME RIBE		NAZIV/OČA	
Stena Z5		Stena v osi C/2-23	
ST. RIBE		STANJE RIBE	
RD.WL.0006		Končno	
00		1:50	
RAZLOŽICA		DATUM	
		januar 2025	